

HISTORIA DA ARTE

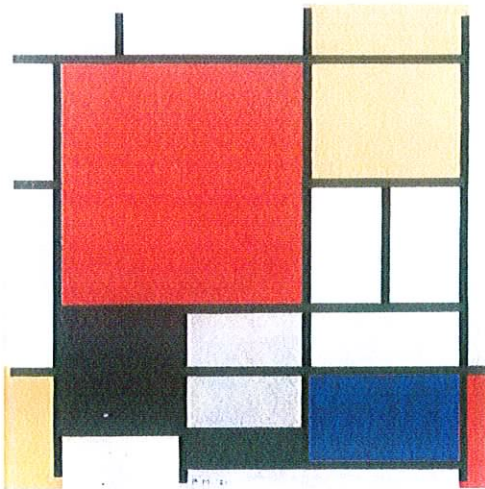
OPCIÓN A

1) *Escolle dúas destas tres láminas (ata 4 puntos por cada unha) e analiza cada unha das obras escollidas empregando o seguinte esquema: // Escoge dos de estas tres láminas (hasta 4 puntos por cada una) y analiza cada una de las obras escogidas empleando el siguiente esquema:*

a.- Clasificación sinalando, se procede, cultura/ estilo/movemento; cronoloxía; título; e autor (ata un punto) // Clasificación señalando, si procede, cultura/ estilo /movimiento; cronología; título; y autor (hasta un punto).

b.- Análise do seu contexto histórico-artístico (ata un punto).// Análisis de su contexto histórico-artístico (hasta un punto).

c.-Xustificación da clasificación e comentario da obra seguindo os enfoques metodolóxicos da historia da arte(ata dous puntos).// Justificar la clasificación y comentar la obra siguiendo enfoques metodológicos de la historia del arte (hasta dos puntos)



2) De estas ocho definiciones elige sólo cuatro y contéstalas (hasta 0,50 puntos por cada una)

// Destas oito definicións elixe só catro e contéstaas (ata 0,50 puntos por cada unha.

- 1.- ¿Qué es una cornisa?/ *¿Que é unha cornixa?*
- 2.- ¿Qué entendemos por aparejo perpiaño? / *¿Que entendemos por aparelo perpiaño?*
- 3.- ¿A qué llamamos bóveda de cruz?/ *¿A que chamamos bóveda de cruz?*
- 4.- Define éntasis ./ *Define éntase.*
- 5.- ¿Qué es estatua-columna?/ *¿Que é unha estatua-columna?*
- 6.- ¿Qué entendemos por perspectiva aérea? / *¿Que entendemos por perspectiva aérea?*
- 7.- ¿A qué llamamos retrato? / *¿A que chamamos retrato?*
- 8.- Define torso/ *Define torso.*

HISTORIA DA ARTE

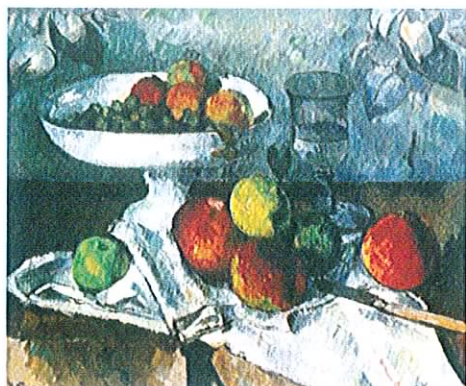
OPCIÓN B

1) *Escolle dúas destas tres láminas (ata 4 puntos por cada unha) e analiza cada unha das obras escollidas empregando o seguinte esquema: // Escoge dos de estas tres láminas (hasta 4 puntos por cada una) y analiza cada una de las obras escogidas empleando el siguiente esquema:*

a.- Clasificación sinalando, se procede, cultura/ estilo/movemento; cronoloxía; título; e autor (ata un punto) // Clasificación señalando, si procede, cultura/ estilo /movimiento; cronología; título; y autor (hasta un punto).

b.- Análise do seu contexto histórico-artístico (ata un punto).// Análisis de su contexto histórico-artístico (hasta un punto).

c.-Xustificación da clasificación e comentario da obra seguindo os enfoques metodolóxicos da historia da arte(ata dous puntos).// Justificar la clasificación y comentar la obra siguiendo enfoques metodológicos de la historia del arte (hasta dos puntos)



2) De estas ocho definiciones elige sólo cuatro y contéstalas (hasta 0,50 puntos por cada una)
 // Destas oito definicións elixe só catro e contéstaas (ata 0,50 puntos por cada unha).

- 1.- ¿Qué es una cornisa?/ ¿Que é unha cornixa?
- 2.- ¿Qué entendemos por aparejo perpiaño? / ¿Que entendemos por aparejo perpiaño?
- 3.- ¿A qué llamamos bóveda de cruz?/ ¿A que chamamos bóveda de cruz?
- 4.- Define éntasis / Define éntase.
- 5.- ¿Qué es estatua-columna?/ ¿Que é unha estatua-columna?
- 6.- ¿Qué entendemos por perspectiva aérea? / ¿Que entendemos por perspectiva aérea?
- 7.- ¿A qué llamamos retrato? / ¿A que chamamos retrato?
- 8.- Define torso/ Define torso.