

## HISTORIA DA ARTE

### OPCIÓN A

1) *Escolle dúas destas tres láminas (ata 4 puntos por cada unha) e analiza cada unha das obras escollidas empregando o seguinte esquema: // Escoge dos de estas tres láminas (hasta 4 puntos por cada una) y analiza cada una de las obras escogidas empleando el siguiente esquema:*

*a.- Clasificación sinalando, se procede, cultura/ estilo/movemento; cronoloxía; título; e autor (ata un punto) // Clasificación señalando, si procede, cultura/ estilo /movimiento; cronología; título; y autor (hasta un punto).*

*b.- Análise do seu contexto histórico-artístico (ata un punto).// Análisis de su contexto histórico-artístico (hasta un punto).*

*c.-Xustificación da clasificación e comentario da obra seguindo os enfoques metodolóxicos da historia da arte (ata dous puntos).// Justificar la clasificación y comentar la obra siguiendo enfoques metodológicos de la historia del arte (hasta dos puntos)*



2) De estas ocho definiciones elige sólo cuatro y contéstalas (hasta 0,50 puntos por cada una)

*// Destas oito definicións elixe só catro e contéstaas (ata 0,50 puntos por cada unha).*

- 1.- ¿Qué es la tribuna? / *¿Que é a tribuna?*
- 2.- ¿Qué entendemos por rosetón? / *¿Que entendemos por rosetón?*
- 3.- ¿A qué llamamos planta de cruz griega? / *¿A que chamamos cruz grega?*
- 4.- Define pictórico / *Define pictórico*
- 5.- ¿ Define plástico / *Define plástico*
- 6.- ¿Qué entendemos por jamba? / *¿Que entendemos por xamba?*
- 7.- ¿A qué llamamos estatua columna? / *¿A que chamamos estatua columna?*
- 8.- Define retrato / *Define retrato.*



## HISTORIA DA ARTE

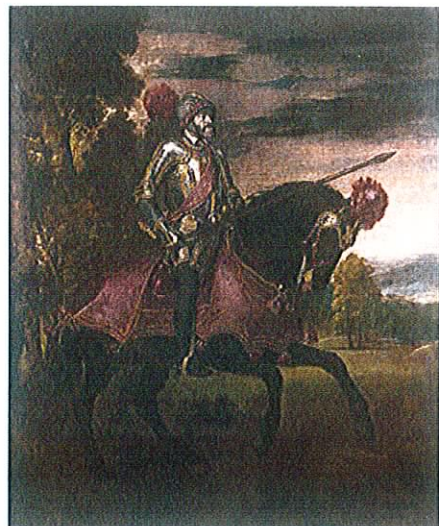
### OPCIÓN B

1) *Escolle dúas destas tres láminas (ata 4 puntos por cada unha) e analiza cada unha das obras escollidas empregando o seguinte esquema: // Escoge dos de estas tres láminas (hasta 4 puntos por cada una) y analiza cada una de las obras escogidas empleando el siguiente esquema:*

*a.- Clasificación sinalando, se procede, cultura/estilo/movemento; cronoloxía; título; e autor (ata un punto) // Clasificación señalando, si procede, cultura/estilo /movimiento; cronología; título; y autor (hasta un punto).*

*b.- Análise do seu contexto histórico-artístico (ata un punto).// Análisis de su contexto histórico-artístico (hasta un punto).*

*c.-Xustificación da clasificación e comentario da obra seguindo os enfoques metodolóxicos da historia da arte(ata dous puntos).// Justificar la clasificación y comentar la obra siguiendo enfoques metodológicos de la historia del arte (hasta dos puntos)*



2) De estas ocho definiciones elige sólo cuatro y contéstalas (hasta 0,50 puntos por cada una)

// *Destas oito definicións elixe só catro e contéstaaas (ata 0,50 puntos por cada unha).*

- 1.- ¿Qué es la tribuna? / *¿Qué é a tribuna?*
- 2.- ¿Qué entendemos por rosetón? / *¿Que entendemos por rosetón?*
- 3.- ¿A qué llamamos planta de cruz griega? / *¿A que chamamos cruz grega?*
- 4.- Define pictórico / *Define pictórico*
- 5.- ¿Define plástico / *Define plástico*
- 6.- ¿Qué entendemos por jamba? / *¿Que entendemos por xamba?*
- 7.- ¿A qué llamamos estatua columna? / *¿A que chamamos estatua columna?*
- 8.- Define retrato / *Define retrato.*